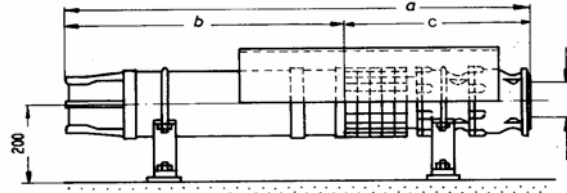


Σύνδεση με τον καταθλιπτικό αγωγό / riping connection					
Στόμιο Figure	Στόμιο εξαγωγής με αντεπίστροφη βαλβίδα Non-Return Valve	Στόμιο εξόδου χωρίς βαλβίδα Taper	Μήκος Length e mm	Βάρος Weight kg	Τοποθέτηση Installation
1	G5		211	13	V



A : μανδύας ψύξης
 B : μανδύας πίεσης (Booster)
 A : cooling shroud
 B : pressure shroud (Booster)

Βαθμίδες	Αντλία + Κινητήρας Pump + Motor 2)	ονομ. στοιχεία Κινητήρα Motor rated data				max Ø mm	Μήκος / Length			Βάρος / Weight			τοποθέτηση Installation	Καλώδια κινητήρα Motor leads		Μανδύας ψύξης/πίεσης cooling/pressure Shroud			
		P kW	I (400V) HP	I (400V) A	Ø mm		a unit mm	b motor mm	c pump mm	unit kg	motor kg	pump kg		τοποθέτηση Installation	απευθείας direct	Υ-Δ star-delta	D mm	L mm	kg
1	QN92- 1 + FRw6"-15	15	20	33,1	144,5	218	1517	874	643	104	66	38	h+v	1FL 4x4	2FL 3/4x2,5	1)	1)	1)	
2	QN92- 2 + FRw6"-30	30	40	66,4	144,5	218	2015	1214	801	154	100	54	h+v	1FL 4x6	2FL 3/4x4	1)	1)	1)	
3	QN92- 3 + FRw 8"-45	45	60	90	189	220	2189	1230	959	226	156	70	h+v	1FL 4x10	2FL 3/4x6	1)	1)	1)	
4	QN92- 4 + FRw 8"-55	55	75	110	189	223	2457	1340	1117	265	179	86	h+v	1FL 4x16	2FL 3/4x6	1)	1)	1)	
5	QN92- 5 + FRw 8"-67	67	90	133	189	226	2745	1470	1275	300	198	102	h+v	1FL 3x25	2FL 3/4x10	1)	1)	1)	
6	QN92- 6 + FRw 8"-83	83	111	160	189	228	2993	1560	1433	365	247	118	h+v	1FL 3x25	2FL 3/4x16	1)	1)	1)	
7	QN92- 7 + FRw 8"-93	93	125	183	189	228	3331	1740	1591	381	247	134	v	1FL 3x25	2FL 3/4x16	1)	1)	1)	
8	QN92- 8 + FRw10"-110	110	150	232	232	232	3278	1529	1749	465	315	150	h+v	1FL 3x50	2FL 3/4x25	1)	1)	1)	
9	QN92- 9 + FRw10"-130	130	175	256	232	232	3566	1659	1907	528	362	166	h+v	1FL 3x50	2FL 3/4x25	1)	1)	1)	
10	QN92-10 + FRw10"-130	130	175	256	232	232	3724	1659	2065	544	362	182	h+v	1FL 3x50	2FL 3/4x25	1)	1)	1)	
11	QN92-11 + FRw10"-150	150	200	298	232	232	3992	1769	2223	611	413	198	h+v	-----	2FL 3x50	1)	1)	1)	
12	QN92-12 + FRw10"-185	185	250	384	232	232	4300	1919	2381	663	449	214	v	-----	2FL 3x50	1)	1)	1)	
13	QN92-13 + FRw10"-185	185	250	384	232	232	4458	1919	2539	679	449	230	v	-----	2FL 3x50	1)	1)	1)	
14	QN92-14 + FRw10"-185	185	250	384	232	232	4616	1919	2697	695	449	246	v	-----	2FL 3x50	1)	1)	1)	
15	QN92-15 + FRw10"-185	185	250	384	232	232	4774	1919	2855	711	449	262	v	-----	2FL 3x50	1)	1)	1)	
16	QN92-16 + MI10-1070	210	280	410	230	230	5016	2003	3013	673	395	278	v	-----	3/4Rd 1x35P	1)	1)	1)	
17	QN92-17 + MI10-1200	230	310	450	230	230	5304	2133	3171	722	428	294	v	-----	3/4Rd 1x35P	1)	1)	1)	
18	QN92-18 + MI10-1200	230	310	450	230	230	5462	2133	3329	738	428	310	v	-----	3/4Rd 1x35P	1)	1)	1)	

Παρατηρήσεις :

- Στοιχεία κατόπιν ζήτησης
- "FRw..."= FRANKLIN αναπεριλίξιμος. "FR..."= FRANKLIN ρητινούχος.
 Επιλογή κινητήρα για εξωτ. Θερμοκρ. νερού 30 °C και ταχύτητα ροής ψύξης στην επιφάνεια του κινητήρα ≥ 0,5m/s . Τα καλώδια πρέπει να είναι εξ' ολοκλήρου μέσα στο νερό !

Remarks :

- Details on request
- "M..."= PLEUGER windable. "FR..."= FRANKLIN encapsulated-type.
 Motor selection for water temperature 30 °C and velocity at motor surface ≥ 0,5m/s . Motor leads must be submerged !