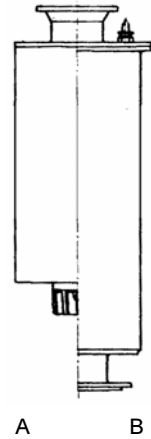
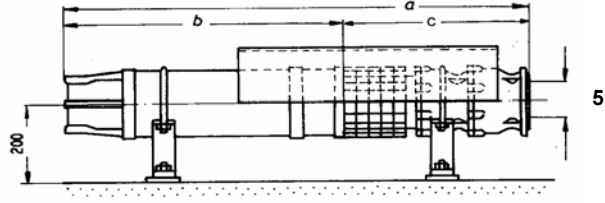


Σύνδεση με τον καταθλιπτικό αγωγό / piping connection					
αρ. Στοιχείου Figure	Στόμιο εξαγωγής με αντεπίστροφη βαλβίδα Non-Return Valve	Στόμιο εξαγωγ. χωρίς βαλβίδα Taper	Μήκος Length e mm	Βάρος Weight kg	τοποθέτηση Installation
1	G4		242	12	v
1	G5		211	13	v
3		G4	56	5	h+v



A: cooling shroud
B: pressure shroud (Booster)

Curve	Αντλία + Κινητήρας Pump + Motor 2)	ονομαστ. στοιχεία Κινητήρα Motor rated data				max Ø mm	Μήκος / Length			Βάρος / Weight			τοποθέτηση Installation	Καλώδια κινητήρα Motor leads		Μανδύας ψύξης/πίεσης cooling/pressure Shroud					
		P		I (400V)	Ø		a	b	c	unit	motor	pump		unit	motor	pump	απευθείας direct	Y-Δ star-delta	D	L	kg
		kW	HP	A	mm		mm	mm	mm	mm	mm	mm		kg	kg	kg	mm	mm	mm	mm	kg
1	QN83- 1 + M6-200	7,5	10	17,2	144	188	891	594	297	79	42	37	h+v	1FL 4x2,5	2FL 3/4x2,5	1)	1)	1)			
2	QN83- 2 + M6-340	15	20	32	144	188	1156	734	422	104	57	47	h+v	1FL 4x4	2FL 3/4x2,5	1)	1)	1)			
3	QN83- 3 + M6-460	22	30	46,5	144	188	1401	854	547	127	70	57	h+v	1FL 4x6	2FL 3/4x2,5	1)	1)	1)			
4	QN83- 4 + M6-600	30	40	62	144	190	1666	994	672	153	86	67	h+v	1FL 4x10	2FL 3/4x4	1)	1)	1)			
5	QN83- 5 + M6-720	37	50	76	144	190	1911	1114	797	176	99	77	h+v	1FL 4x10	2FL 3/4x4	1)	1)	1)			
6	QN83- 6 + M8-480	46	62	90	190	191	2137	1188	949	241	154	87	h+v	1FL 4x16	2FL 3/4x6	1)	1)	1)			
7	QN83- 7 + M8-580	55	75	105	190	197	2362	1288	1074	272	175	97	h+v	4Rd 1x16P	2FL 3/4x10	1)	1)	1)			
8	QN83- 8 + M8-650	60	80	115	190	197	2557	1358	1199	297	190	107	h+v	4Rd 1x16P	2FL 3/4x10	1)	1)	1)			
9	QN83- 9 + M8-710	68	93	130	190	197	2742	1418	1324	319	202	117	h+v	4Rd 1x16P	2FL 3/4x10	1)	1)	1)			
10	QN83-10 + M8-820	75	100	143	190	200	2977	1528	1449	352	225	127	v	4Rd 1x25P	2FL 3/4x16	1)	1)	1)			
11	QN83-11 + M8-930	83	113	158	190	200	3212	1638	1574	386	249	137	v	4Rd 1x25P	2FL 3/4x16	1)	1)	1)			
12	QN83-12 + M8-990	90	125	172	190	200	3397	1698	1699	408	261	147	v	4Rd 1x25P	2FL 3/4x16	1)	1)	1)			
13	QN83-13 + MI10-600	110	150	220	230	230	3492	1533	1959	447	276	171	h+v	4Rd 1x35P	4Rd 1x16P	1)	1)	1)			
14	QN83-14 + MI10-600	110	150	220	230	230	3617	1533	2084	457	276	181	h+v	4Rd 1x35P	4Rd 1x16P	1)	1)	1)			
15	QN83-15 + MI10-600	110	150	220	230	230	3742	1533	2209	467	276	191	h+v	4Rd 1x35P	4Rd 1x16P	1)	1)	1)			
16	QN83-16 + MI10-600	110	150	220	230	230	3867	1533	2334	477	276	201	h+v	4Rd 1x35P	4Rd 1x16P	1)	1)	1)			

Remarks :
1) Details on request
2) Motors "M...." are PLEUGER rewindable motors. Motors "FR..." are FRANKLIN canned-type motors.
Motor selection for water temp. 20 °C and velocity at motor surface ≥ 0,2m/sec . Motor leads must be submerged.