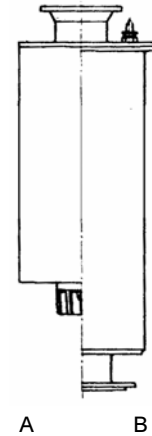
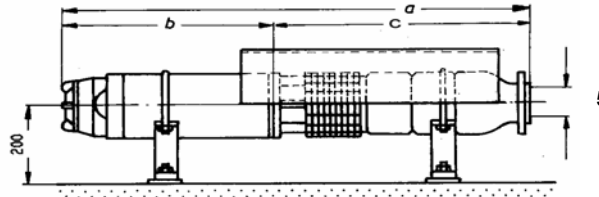


Σύνδεση με τον καταθλιπτικό αγωγό / piping connection					
αφ. Στοιχίου Figure	Στόμιο εξαγωγής με αντεπίστροφη βαλβίδα Non-Return Valve	Στόμιο εξαγωγ. χωρίς βαλβίδα Taper	Μήκος Length e mm	Βάρος Weight kg	τοποθέτηση Installation
1	G3		182	7	v
1	G4		182	8	v



A : cooling shroud
B : pressure shroud (Booster)

Curve	Αντλία + Κινητήρας Pump + Motor	ονομαστ. στοιχεία Κινητήρα Motor rated data				max Ø mm	Μήκος / Length			Βάρος / Weight			τοποθέτηση Installation	Καλώδια κινητήρα Motor leads		Μανδύας ψύξης/πίεσης cooling/pressure Shroud		
		P kW	HP	I (400V) A	Ø mm		a unit mm	b motor mm	c pump mm	unit kg	motor kg	pump kg		απευθείας direct	Y-Δ star-delta	D mm	L mm	kg
1	QN65-1 + FR4-2,2	2,2	3	5,9	95,25	144	667	356	311	27,5	13,5	14	h+v	1FL 4x1,5	-----	1)	1)	1)
2	QN65-2 + FR4-4,0	4	5,5	10	95,25	144	984	583	401	44,5	23,5	21	h+v	1FL 4x1,5	-----	1)	1)	1)
3	QN65-3 + FR4-5,5	5,5	7,5	13,7	95,25	145	1202	697	505	57	29	28	h+v	1FL 4x1,5	-----	1)	1)	1)
4	QN65-4 + M6-270	11	15	24	144	145	1259	664	595	84	49	35	h+v	1FL 4x2,5	2FL 3/4x2,5	1)	1)	1)
5	QN65-5 + M6-270	11	15	24	144	145	1349	664	685	91	49	42	h+v	1FL 4x2,5	2FL 3/4x2,5	1)	1)	1)
6	QN65-6 + M6-340	15	20	32	144	145	1509	734	775	106	57	49	h+v	1FL 4x4	2FL 3/4x2,5	1)	1)	1)
7	QN65-7 + M6-340	15	20	32	144	145	1599	734	865	113	57	56	h+v	1FL 4x4	2FL 3/4x2,5	1)	1)	1)
8	QN65-8 + M6-400	18,5	25	39	144	145	1749	794	955	127	64	63	h+v	1FL 4x4	2FL 3/4x2,5	1)	1)	1)
9	QN65-9 + M6-400	18,5	25	39	144	145	1839	794	1045	134	64	70	h+v	1FL 4x4	2FL 3/4x2,5	1)	1)	1)
10	QN65-10 + M6-460	22	30	46,5	144	145	1989	854	1135	147	70	77	h+v	1FL 4x6	2FL 3/4x2,5	1)	1)	1)
11	QN65-11 + M6-460	22	30	46,5	144	145	2079	854	1225	154	70	84	h+v	1FL 4x6	2FL 3/4x2,5	1)	1)	1)
12	QN65-12 + M6-530	26	35	54	144	145	2239	924	1315	169	78	91	h+v	1FL 4x6	2FL 3/4x2,5	1)	1)	1)
13	QN65-13 + M6-530	26	35	54	144	145	2329	924	1405	176	78	98	h+v	1FL 4x6	2FL 3/4x2,5	1)	1)	1)
14	QN65-14 + M6-600	30	40	62	144	147	2489	994	1495	191	86	105	h+v	1FL 4x10	2FL 3/4x4	1)	1)	1)
15	QN65-15 + M6-600	30	40	62	144	147	2579	994	1585	198	86	112	h+v	1FL 4x10	2FL 3/4x4	1)	1)	1)
16	QN65-16 + M6-650	33	45	68	144	147	2719	1044	1675	211	92	119	h+v	1FL 4x10	2FL 3/4x4	1)	1)	1)
17	QN65-17 + M6-720	37	50	76	144	147	2879	1114	1765	225	99	126	h+v	1FL 4x10	2FL 3/4x4	1)	1)	1)
18	QN65-18 + M6-720	37	50	76	144	147	2969	1114	1855	232	99	133	h+v	1FL 4x10	2FL 3/4x4	1)	1)	1)
19	QN65-19 + M6-720	37	50	76	144	147	3059	1114	1945	239	99	140	h+v	1FL 4x10	2FL 3/4x4	1)	1)	1)
20	QN65-20 + FR6-45	45	60	93,9	136,5	147	3592	1557	2035	282	135	147	h+v	1FL 4x8,4	2FL 4x8,4	1)	1)	1)
21	QN65-21 + FR6-45	45	60	93,9	136,5	147	3682	1557	2125	289	135	154	h+v	1FL 4x8,4	2FL 4x8,4	1)	1)	1)
22	QN65-22 + FR6-45	45	60	93,9	136,5	147	3772	1557	2215	296	135	161	h+v	1FL 4x8,4	2FL 4x8,4	1)	1)	1)
23	QN65-23 + FR6-45	45	60	93,9	136,5	147	3862	1557	2305	303	135	168	h+v	1FL 4x8,4	2FL 4x8,4	1)	1)	1)
24	QN65-24 + FR6-45	45	60	93,9	136,5	147	3952	1557	2395	310	135	175	h+v	1FL 4x8,4	2FL 4x8,4	1)	1)	1)

Remarks :

- 1) Details on request
- 2) Motors "M...." are PLEUGER rewindable motors. Motors "FR..." are FRANKLIN canned-type motors.
Motor selection for water temp. 20 °C and velocity at motor surface ≥ 0,2m/sec. Motor leads must be submerged.