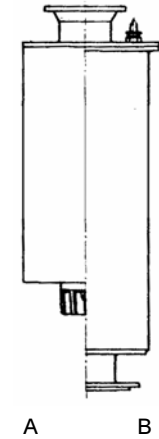
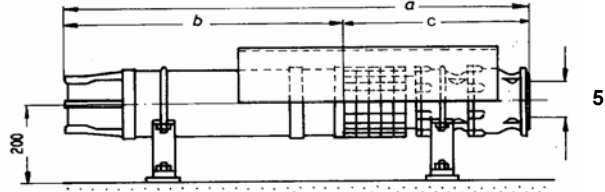


Σύνδεση με τον καταθλιπτικό αγωγό / piping connection

αρ. Στοιχείου Figure	Στόμιο εξαγωγής με αντεπίστροφη βαλβίδα Non-Return Valve	Στόμιο εξαγωγ. χωρίς βαλβίδα Taper	Μήκος Length e mm	Βάρος Weight kg	τοποθέτηση Installation
1	G6		260	34	v
1	G8		260	40	v



A: cooling shroud
B: pressure shroud (Booster)

Curve	Αντλία + Κινητήρας Pump + Motor 2)	ονομαστ. στοιχεία Κινητήρα Motor rated data				max Ø mm	Μήκος / Length			Βάρος / Weight			τοποθέτηση Installation	Καλώδια κινητήρα Motor leads		Μανδύας ψύξης/πίεσης cooling/pressure Shroud					
		P		I (400V)	Ø		a	b	c	unit	motor	pump		unit	motor	pump	απευθείας direct	Y-Δ star-delta	D	L	kg
		kW	HP	A	mm		unit mm	motor mm	pump mm	kg	kg	kg		kg	kg	kg	mm	mm	mm		
1	QN103- 1 + FRw6"-30	30	40	66,4	144,5	243	1702	1214	488	172	100	72	h+v	1FL 4x6	2FL 3/4x4	1)	1)	1)			
2	QN103- 2 + FRw 8"-60	60	80	116	189	246	2007	1470	537	283	198	85	h+v	1FL 4x16	2FL 3/4x10	1)	1)	1)			
3	QN103- 3 + FRw 8"-93	93	125	183	189	248	2432	1740	692	356	247	109	v	1FL 3x25	2FL 3/4x16	1)	1)	1)			
4	QN103- 4 + FRw10"-130	130	175	256	232	249	2541	1659	882	495	362	133	h+v	1FL 3x50	2FL 3/4x25	1)	1)	1)			
5	QN103- 5 + FRw10"-150	150	200	298	232	249	2806	1769	1037	570	413	157	h+v	-----	2FL 3x50	1)	1)	1)			
6	QN103- 6 + FRw10"-185	185	250	384	232	249	3111	1919	1192	630	449	181	v	-----	2FL 3x50	1)	1)	1)			
7	QN103- 7 + MI10-1070	210	280	410	230	250	3350	2003	1347	600	395	205	v	-----	3/4Rd 1x35P	1)	1)	1)			
8	QN103- 8 + MI10-1200	230	310	450	230	250	3635	2133	1502	657	428	229	v	-----	3/4Rd 1x35P	1)	1)	1)			
9	QN103- 9 + VNI12-120	270	370	500	274	274	3921	2264	1657	1003	750	253	v	-----	7Rd 1x50	1)	1)	1)			
10	QN103-10 + 1)															1)	1)	1)			

Remarks :
 1) Details on request
 2) Motors "FRw..." are FRANKLIN rewindable motors. Motors "FR..." are FRANKLIN canned-type motors.
 Motor selection for water temp. 20 °C and velocity at motor surface ≥ 0,2m/sec. Motor leads must be submerged.