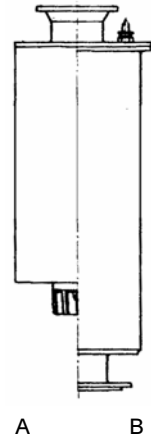
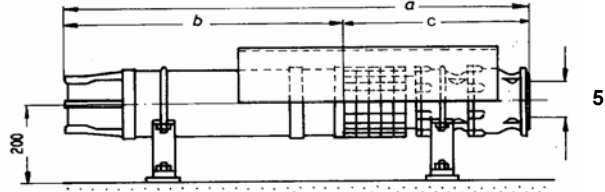


Σύνδεση με τον καταθλιπτικό αγωγό / piping connection					
αρ. Στοιχείου Figure	Στόμιο εξαγωγής με αντεπίστροφη βαλβίδα Non-Return Valve	Στόμιο εξαγωγής χωρίς βαλβίδα Taper	Μήκος Length e mm	Βάρος Weight kg	τοποθέτηση Installation
1	G4		242	12	v
1	G5		211	13	v
3		G4	56	5	h+v



A : cooling shroud
B : pressure shroud (Booster)

Curve	Αντλία + Κινητήρας Pump + Motor 2)	ονομαστ. στοιχεία Κινητήρα Motor rated data				max Ø mm	Μήκος / Length			Βάρος / Weight			τοποθέτηση Installation	Καλώδια κινητήρα Motor leads		Μανδύας ψύξης/πίεσης cooling/pressure Shroud			
		P kW	HP	I (400V) A	Ø mm		a unit mm	b motor mm	c pump mm	unit kg	motor kg	pump kg		τοποθέτηση Installation	απευθείας direct	Y-Δ star-delta	D mm	L mm	kg
1	PN84- 1 + FRw6"-7,5	7,5	10	17,7	144,5	188	1004	719	285	72	50	22	h+v	1FL 4x2,5	2FL 3/4x2,5	1)	1)	1)	
2	PN84- 2 + FRw6"-15	15	20	33,1	144,5	188	1274	874	400	98	66	32	h+v	1FL 4x4	2FL 3/4x2,5	1)	1)	1)	
3	PN84- 3 + FRw6"-22	22	30	49	144,5	188	1524	1009	515	121	79	42	h+v	1FL 4x4	2FL 3/4x2,5	1)	1)	1)	
4	PN84- 4 + FRw6"-30	30	40	66,4	144,5	190	1844	1214	630	152	100	52	h+v	1FL 4x6	2FL 3/4x4	1)	1)	1)	
5	PN84- 5 + FRw6"-37	37	50	81,9	144,5	190	2039	1294	745	169	107	62	h+v	1FL 3x10	2FL 3/4x4	1)	1)	1)	
6	PN84- 6 + M8-480	46	62	90	190	191	2075	1188	887	226	154	72	h+v	1FL 4x16	2FL 3/4x6	1)	1)	1)	
7	PN84- 7 + FRw 8"-52	52	70	103	189	191	2342	1340	1002	261	179	82	h+v	1FL 4x16	2FL 3/4x6	1)	1)	1)	
8	PN84- 8 + M8-650	60	80	115	190	197	2475	1358	1117	282	190	92	h+v	4Rd 1x16P	2FL 3/4x10	1)	1)	1)	
9	PN84- 9 + M8-710	68	93	130	190	197	2650	1418	1232	304	202	102	h+v	4Rd 1x16P	2FL 3/4x10	1)	1)	1)	
10	PN84-10 + M8-820	75	100	143	190	200	2875	1528	1347	337	225	112	v	4Rd 1x25P	2FL 3/4x16	1)	1)	1)	
11	PN84-11 + M8-930	83	113	158	190	200	3100	1638	1462	371	249	122	v	4Rd 1x25P	2FL 3/4x16	1)	1)	1)	
12	PN84-12 + FRw 8"-83	83	111	160	189	200	3137	1560	1577	379	247	132	h+v	1FL 3x25	2FL 3/4x16	1)	1)	1)	
13	PN84-13 + FRw 8"-93	93	125	183	189	200	3432	1740	1692	389	247	142	v	1FL 3x25	2FL 3/4x16	1)	1)	1)	
14	PN84-14 + FRw 8"-93	93	125	183	189	230	3682	1740	1942	413	247	166	v	1FL 3x25	2FL 3/4x16	1)	1)	1)	
15	PN84-15 + FRw10"-110	110	150	232	232	232	3586	1529	2057	491	315	176	h+v	1FL 3x50	2FL 3/4x25	1)	1)	1)	
16	PN84-16 + FRw10"-110	110	150	232	232	232	3701	1529	2172	501	315	186	h+v	1FL 3x50	2FL 3/4x25	1)	1)	1)	
17	PN84-17 + FRw10"-130	130	175	256	232	232	3946	1659	2287	558	362	196	h+v	1FL 3x50	2FL 3/4x25	1)	1)	1)	

Remarks :
 1) Details on request
 2) Motors "FRw..." are FRANKLIN rewindable motors. Motors "FR..." are FRANKLIN canned-type motors.
 Motor selection for water temp. 20 °C and velocity at motor surface ≥ 0,2m/sec. Motor leads must be submerged.