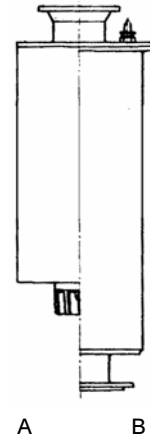
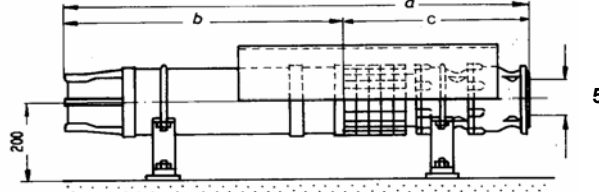


Σύνδεση με τον καταθλιπτικό αγωγό / piping connection					
αρ. Στοιχείου Figure	Στόμιο εξαγωγής με αντεπίστροφή βαλβίδα Non-Return Valve	Στόμιο εξαγωγ. χωρίς βαλβίδα Taper	Μήκος Length e mm	Βάρος Weight kg	τοποθέτηση Installation
1	G4		242	12	v
1	G5		211	13	v
3		G4	56	5	h+v



A : cooling shroud
B : pressure shroud (Booster)

Curve	Αντλία + Κινητήρας Pump + Motor 2)	ονομαστ. στοιχεία Κινητήρα Motor rated data				max Ø mm	Μήκος / Length			Βάρος / Weight			τοποθέτηση Installation	Καλώδια κινητήρα Motor leads		Μανδύας ψύξης/πίεσης cooling/pressure Shroud					
		P		I (400V)	Ø		a	b	c	unit	motor	pump		kg	kg	kg	απευθείας direct	Y-Δ star-delta	D	L	kg
		kW	HP	A	mm		mm	mm	mm	mm	mm	mm		mm	mm	mm	mm	mm	mm	mm	mm
1	PN82- 1 + FRw6"-7,5	7,5	10	17,7	144,5	188	1004	719	285	72	50	22	h+v	1FL 4x2,5	2FL 3/4x2,5	1)	1)	1)			
2	PN82- 2 + FRw6"-11	11	15	25,2	144,5	188	1179	779	400	88	56	32	h+v	1FL 4x2,5	2FL 3/4x2,5	1)	1)	1)			
3	PN82- 3 + FRw6"-15	15	20	33,1	144,5	188	1389	874	515	108	66	42	h+v	1FL 4x4	2FL 3/4x2,5	1)	1)	1)			
4	PN82- 4 + FRw6"-18,5	18,5	25	42	144,5	188	1549	919	630	122	70	52	h+v	1FL 4x4	2FL 3/4x2,5	1)	1)	1)			
5	PN82- 5 + FRw6"-26	26	35	56,7	144,5	188	1859	1114	745	152	90	62	h+v	1FL 4x6	2FL 3/4x4	1)	1)	1)			
6	PN82- 6 + FRw6"-30	30	40	66,4	144,5	190	2074	1214	860	172	100	72	h+v	1FL 4x6	2FL 3/4x4	1)	1)	1)			
7	PN82- 7 + FRw6"-37	37	50	81,9	144,5	190	2269	1294	975	189	107	82	h+v	1FL 3x10	2FL 3/4x4	1)	1)	1)			
8	PN82- 8 + FRw 8"-37	37	50	76	189	190	2230	1140	1090	232	140	92	h+v	1FL 4x10	2FL 3/4x6	1)	1)	1)			
9	PN82- 9 + FRw 8"-45	45	60	90	189	191	2462	1230	1232	258	156	102	h+v	1FL 4x10	2FL 3/4x6	1)	1)	1)			
10	PN82-10 + FRw 8"-52	52	70	103	189	191	2687	1340	1347	291	179	112	h+v	1FL 4x16	2FL 3/4x6	1)	1)	1)			
11	PN82-11 + FRw 8"-55	55	75	110	189	191	2802	1340	1462	301	179	122	h+v	1FL 4x16	2FL 3/4x6	1)	1)	1)			
12	PN82-12 + FRw 8"-60	60	80	116	189	197	3047	1470	1577	330	198	132	h+v	1FL 4x16	2FL 3/4x10	1)	1)	1)			
13	PN82-13 + FRw 8"-67	67	90	133	189	197	3162	1470	1692	340	198	142	h+v	1FL 3x25	2FL 3/4x10	1)	1)	1)			
14	PN82-14 + FRw 8"-67	67	90	133	189	197	3277	1470	1807	350	198	152	h+v	1FL 3x25	2FL 3/4x10	1)	1)	1)			
15	PN82-15 + FRw 8"-75	75	100	148	189	197	3482	1560	1922	377	215	162	h+v	1FL 3x25	2FL 3/4x10	1)	1)	1)			
16	PN82-16 + FRw 8"-75	75	100	148	189	200	3597	1560	2037	387	215	172	h+v	1FL 3x25	2FL 3/4x10	1)	1)	1)			
17	PN82-17 + FRw 8"-83	83	111	160	189	200	3712	1560	2152	429	247	182	h+v	1FL 3x25	2FL 3/4x16	1)	1)	1)			
18	PN82-18 + FRw 8"-93	93	125	183	189	200	4007	1740	2267	439	247	192	v	1FL 3x25	2FL 3/4x16	1)	1)	1)			
19	PN82-19 + FRw 8"-93	93	125	183	189	200	4122	1740	2382	449	247	202	v	1FL 3x25	2FL 3/4x16	1)	1)	1)			
20	PN82-20 + FRw10"-110	110	150	232	232	232	4026	1529	2497	527	315	212	h+v	1FL 3x50	2FL 3/4x25	1)	1)	1)			
21	PN82-21 + FRw10"-110	110	150	232	232	232	4276	1529	2747	551	315	236	h+v	1FL 3x50	2FL 3/4x25	1)	1)	1)			
22	PN82-22 + FRw10"-110	110	150	232	232	232	4391	1529	2862	561	315	246	h+v	1FL 3x50	2FL 3/4x25	1)	1)	1)			
23	PN82-23 + FRw10"-110	110	150	232	232	232	4506	1529	2977	571	315	256	h+v	1FL 3x50	2FL 3/4x25	1)	1)	1)			
24	PN82-24 + FRw10"-130	130	175	256	232	232	4751	1659	3092	628	362	266	h+v	1FL 3x50	2FL 3/4x25	1)	1)	1)			
25	PN82-25 + FRw10"-130	130	175	256	232	232	4866	1659	3207	638	362	276	h+v	1FL 3x50	2FL 3/4x25	1)	1)	1)			

Remarks :

1) Details on request

2) Motors "FRw..." are FRANKLIN rewindable motors. Motors "FR..." are FRANKLIN canned-type motors.

Motor selection for water temp. 20 °C and velocity at motor surface ≥ 0,2m/sec. Motor leads must be submerged.