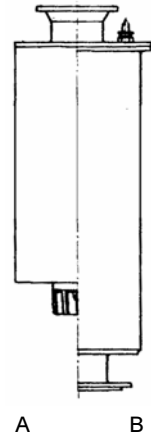
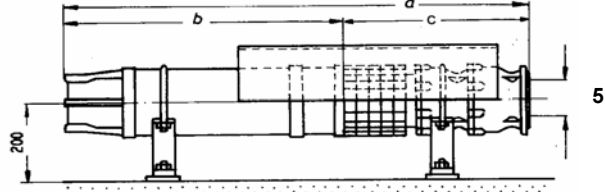


Σύνδεση με τον καταθλιπτικό αγωγό / piping connection					
αφ. Στοιχείου Figure	Στόμιο εξαγωγής με αντεπίστροφη βαλβίδα Non-Return Valve	Στόμιο εξαγωγής χωρίς βαλβίδα Taper	Μήκος Length e mm	Βάρος Weight kg	τοποθέτηση Installation
1	G4		242	12	v
1	G5		211	13	v
3		G4	56	5	h+v



A : cooling shroud
B : pressure shroud (Booster)

Curve	Αντλία + Κινητήρας Pump + Motor 2)	ονομαστ. στοιχεία Κινητήρα Motor rated data					max Ø mm	Μήκος / Length			Βάρος / Weight			τοποθέτηση Installation	Καλώδια κινητήρα Motor leads		Μανδύας ψύξης/πίεσης cooling/pressure Shroud		
		P kW	HP	I (400V) A	Ø mm	a unit mm		b motor mm	c pump mm	unit kg	motor kg	pump kg	απευθείας direct		Y-Δ star-delta	D mm	L mm	kg	
																			Y-Δ star-delta
1	PN81- 1 + FRw6"-7,5	7,5	10	17,7	144,5	188	1004	719	285	72	50	22	h+v	1FL 4x2,5	2FL 3/4x2,5	1)	1)	1)	
2	PN81- 2 + FRw6"-7,5	7,5	10	17,7	144,5	188	1119	719	400	82	50	32	h+v	1FL 4x2,5	2FL 3/4x2,5	1)	1)	1)	
3	PN81- 3 + FRw6"-11	11	15	25,2	144,5	188	1294	779	515	98	56	42	h+v	1FL 4x2,5	2FL 3/4x2,5	1)	1)	1)	
4	PN81- 4 + FRw6"-15	15	20	33,1	144,5	188	1504	874	630	118	66	52	h+v	1FL 4x4	2FL 3/4x2,5	1)	1)	1)	
5	PN81- 5 + FRw6"-18,5	18,5	25	42	144,5	188	1664	919	745	132	70	62	h+v	1FL 4x4	2FL 3/4x2,5	1)	1)	1)	
6	PN81- 6 + FRw6"-22	22	30	49	144,5	188	1869	1009	860	151	79	72	h+v	1FL 4x4	2FL 3/4x2,5	1)	1)	1)	
7	PN81- 7 + FRw6"-26	26	35	56,7	144,5	190	2089	1114	975	172	90	82	h+v	1FL 4x6	2FL 3/4x4	1)	1)	1)	
8	PN81- 8 + FRw6"-30	30	40	66,4	144,5	190	2304	1214	1090	192	100	92	h+v	1FL 4x6	2FL 3/4x4	1)	1)	1)	
9	PN81- 9 + FRw6"-37	37	50	81,9	144,5	190	2499	1294	1205	209	107	102	h+v	1FL 3x10	2FL 3/4x4	1)	1)	1)	
10	PN81-10 + FRw6"-37	37	50	81,9	144,5	190	2614	1294	1320	219	107	112	h+v	1FL 3x10	2FL 3/4x4	1)	1)	1)	
11	PN81-11 + FRw 8"-45	45	60	90	189	191	2692	1230	1462	278	156	122	h+v	1FL 4x10	2FL 3/4x6	1)	1)	1)	
12	PN81-12 + FRw 8"-45	45	60	90	189	191	2807	1230	1577	288	156	132	h+v	1FL 4x10	2FL 3/4x6	1)	1)	1)	
13	PN81-13 + FRw 8"-52	52	70	103	189	191	3032	1340	1692	321	179	142	h+v	1FL 4x16	2FL 3/4x6	1)	1)	1)	
14	PN81-14 + FRw 8"-55	55	75	110	189	197	3147	1340	1807	331	179	152	h+v	1FL 4x16	2FL 3/4x6	1)	1)	1)	
15	PN81-15 + FRw 8"-60	60	80	116	189	197	3392	1470	1922	360	198	162	h+v	1FL 4x16	2FL 3/4x10	1)	1)	1)	
16	PN81-16 + FRw 8"-60	60	80	116	189	197	3507	1470	2037	370	198	172	h+v	1FL 4x16	2FL 3/4x10	1)	1)	1)	
17	PN81-17 + FRw 8"-67	67	90	133	189	197	3622	1470	2152	380	198	182	h+v	1FL 3x25	2FL 3/4x10	1)	1)	1)	
18	PN81-18 + FRw 8"-67	67	90	133	189	197	3737	1470	2267	390	198	192	h+v	1FL 3x25	2FL 3/4x10	1)	1)	1)	
19	PN81-19 + FRw 8"-75	75	100	148	189	200	3942	1560	2382	417	215	202	h+v	1FL 3x25	2FL 3/4x10	1)	1)	1)	
20	PN81-20 + FRw 8"-75	75	100	148	189	200	4057	1560	2497	427	215	212	h+v	1FL 3x25	2FL 3/4x10	1)	1)	1)	
21	PN81-21 + FRw 8"-83	83	111	160	189	200	4172	1560	2612	469	247	222	h+v	1FL 3x25	2FL 3/4x16	1)	1)	1)	
22	PN81-22 + FRw 8"-83	83	111	160	189	200	4287	1560	2727	479	247	232	h+v	1FL 3x25	2FL 3/4x16	1)	1)	1)	
23	PN81-23 + FRw 8"-93	93	125	183	189	200	4582	1740	2842	489	247	242	v	1FL 3x25	2FL 3/4x16	1)	1)	1)	
24	PN81-24 + FRw 8"-93	93	125	183	189	200	4697	1740	2957	499	247	252	v	1FL 3x25	2FL 3/4x16	1)	1)	1)	
25	PN81-25 + FRw10"-110	110	150	232	232	232	4736	1529	3207	591	315	276	h+v	1FL 3x50	2FL 3/4x25	1)	1)	1)	
26	PN81-26 + FRw10"-110	110	150	232	232	232	4851	1529	3322	601	315	286	h+v	1FL 3x50	2FL 3/4x25	1)	1)	1)	
27	PN81-27 + FRw10"-110	110	150	232	232	232	4966	1529	3437	611	315	296	h+v	1FL 3x50	2FL 3/4x25	1)	1)	1)	
28	PN81-28 + FRw10"-110	110	150	232	232	232	5081	1529	3552	621	315	306	h+v	1FL 3x50	2FL 3/4x25	1)	1)	1)	
29	PN81-29 + FRw10"-110	110	150	232	232	232	5196	1529	3667	631	315	316	h+v	1FL 3x50	2FL 3/4x25	1)	1)	1)	
30	PN81-30 + FRw10"-110	110	150	232	232	232	5311	1529	3782	641	315	326	h+v	1FL 3x50	2FL 3/4x25	1)	1)	1)	
31	PN81-31 + FRw10"-130	130	175	256	232	232	5556	1659	3897	698	362	336	h+v	1FL 3x50	2FL 3/4x25	1)	1)	1)	
32	PN81-32 + FRw10"-130	130	175	256	232	232	5671	1659	4012	708	362	346	h+v	1FL 3x50	2FL 3/4x25	1)	1)	1)	
33	PN81-33 + FRw10"-130	130	175	256	232	232	5786	1659	4127	718	362	356	h+v	1FL 3x50	2FL 3/4x25	1)	1)	1)	

Remarks :

- 1) Details on request
- 2) Motors "FRw..." are FRANKLIN rewindable motors. Motors "FR..." are FRANKLIN canned-type motors.
Motor selection for water temp. 20 °C and velocity at motor surface ≥ 0,2m/sec. Motor leads must be submerged.