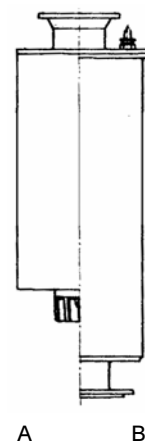
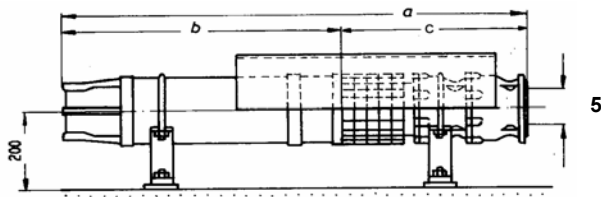


Σύνδεση με τον καταθλιπτικό αγωγό / piping connection					
αφ. Στοιχείου Figure	Στόμιο εξαγωγής με αντεπίστροφη βαλβίδα Non-Return Valve	Στόμιο εξαγωγ. χωρίς βαλβίδα Taper	Μήκος Length e mm	Βάρος Weight kg	τοποθέτηση Installation
1	G6		260	34	v
1	G8		260	40	v



A : cooling shroud

B : pressure shroud (Booster)

Curve	Αντλία + Κινητήρας Pump + Motor 2)	ονομαστ. στοιχεία Κινητήρα Motor rated data				max Ø mm	Μήκος / Length			Βάρος / Weight			τοποθέτηση Installation	Καλώδια κινητήρα Motor leads		Μανδύας ψύξης/πίεσης cooling/pressure Shroud					
		P		I (400V)	Ø		a	b	c	unit	motor	pump		unit	motor	pump	απευθείας direct	Y-Δ star-delta	D	L	kg
		kW	HP	A	mm		mm	mm	mm	kg	kg	kg		kg	kg	kg	mm	mm	mm	mm	kg
1	PN101- 1 + M6-340	15	20	32	144	241	1222	734	488	129	57	72	h+v	1FL 4x4	2FL 3/4x2,5	1)	1)	1)			
2	PN101- 2 + M6-530	26	35	54	144	242	1567	924	643	174	78	96	h+v	1FL 4x6	2FL 3/4x2,5	1)	1)	1)			
3	PN101- 3 + M8-410	40	55	79	190	244	1818	1118	700	248	139	109	h+v	1FL 4x16	2FL 3/4x6	1)	1)	1)			
4	PN101- 4 + M8-530	50	68	96	190	244	2093	1238	855	297	164	133	h+v	1FL 4x16	2FL 3/4x6	1)	1)	1)			
5	PN101- 5 + M8-650	60	80	115	190	246	2368	1358	1010	347	190	157	h+v	4Rd 1x16P	2FL 3/4x10	1)	1)	1)			
6	PN101- 6 + M8-820	75	100	143	190	248	2693	1528	1165	406	225	181	v	4Rd 1x25P	2FL 3/4x16	1)	1)	1)			
7	PN101- 7 + M8-990	90	125	172	190	248	3018	1698	1320	466	261	205	v	4Rd 1x25P	2FL 3/4x16	1)	1)	1)			
8	PN101- 8 + MI10-600	110	150	220	230	248	3043	1533	1510	505	276	229	h+v	4Rd 1x35P	4Rd 1x16P	1)	1)	1)			
9	PN101- 9 + MI10-600	110	150	220	230	248	3198	1533	1665	529	276	253	h+v	4Rd 1x35P	4Rd 1x16P	1)	1)	1)			
10	PN101-10 + MI10-740	140	190	275	230	249	3493	1673	1820	589	312	277	h+v	4Rd 1x50P	3/4Rd 1x25P	1)	1)	1)			
11	PN101-11 + MI10-740	140	190	275	230	249	3648	1673	1975	613	312	301	h+v	4Rd 1x50P	3/4Rd 1x25P	1)	1)	1)			
12	PN101-12 + MI10-880	170	230	330	230	249	3943	1813	2130	672	347	325	v	-----	3/4Rd 1x25P	1)	1)	1)			
13	PN101-13 + MI10-880	170	230	330	230	249	4098	1813	2285	696	347	349	v	-----	3/4Rd 1x25P	1)	1)	1)			

Remarks :

1) Details on request

2) Motors "M...." are PLEUGER rewindable motors. Motors "FR..." are FRANKLIN canned-type motors.

Motor selection for water temp. 20 °C and velocity at motor surface ≥ 0,2m/sec. Motor leads must be submerged.