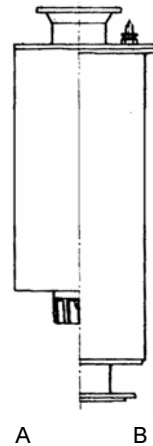
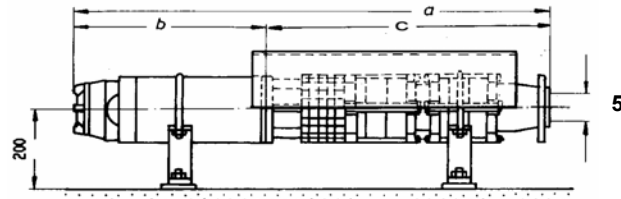


Σύνδεση με τον καταθλιπτικό αγωγό / piping connection

αρ. Στοιχείου Figure	Στόμιο εξαγωγής με αντεπίστροφη βαλβίδα Non-Return Valve	Στόμιο εξαγωγ. χωρίς βαλβίδα Taper	Μήκος Length e mm	Βάρος Weight kg	τοποθέτηση Installation
1	G2½ (1...24 stages)		73	2	v
1	G3 (26...50 stages)		182	7	v



A : cooling shroud
B : pressure shroud (Booster)

Curve	Αντλία + Κινητήρας Pump + Motor		ονομαστ. στοιχεία Κινητήρα Motor rated data				max Ø mm	Μήκος / Length			Βάρος / Weight			τοποθέτηση Installation	Καλώδια κινητήρα Motor leads		Μανδύας ψύξης/πίεσης cooling/pressure Shroud			
	P		I (400V)	Ø	a	b		c	unit	motor	pump	unit	motor		pump	απευθείας direct	Y-Δ star-delta	D	L	kg
	kW	HP	A	mm	mm	mm		mm	mm	mm	mm	mm	kg		kg	kg			mm	mm
4	NE65-4	+ FR4-3,0	3	4	7,8	95,25	142	771	423	348	32	16	16	h+v	1FL 4x1,5	-----	1)	1)	1)	
5	NE65-5	+ FR4-4,0	4	5,5	10	95,25	142	969	583	386	40,5	23,5	17	h+v	1FL 4x1,5	-----	1)	1)	1)	
6	NE65-6	+ FR4-5,5	5,5	7,5	13,7	95,25	142	1121	697	424	47	29	18	h+v	1FL 4x1,5	-----	1)	1)	1)	
7	NE65-7	+ FR4-5,5	5,5	7,5	13,7	95,25	142	1159	697	462	48	29	19	h+v	1FL 4x1,5	-----	1)	1)	1)	
8	NE65-8	+ FRw6"-7,5	7,5	10	17,7	144,5	144,5	1183	719	464	70	50	20	h+v	1FL 4x2,5	2FL 3/4x2,5	1)	1)	1)	
9	NE65-9	+ FRw6"-7,5	7,5	10	17,7	144,5	144,5	1221	719	502	71	50	21	h+v	1FL 4x2,5	2FL 3/4x2,5	1)	1)	1)	
10	NE65-10	+ FRw6"-7,5	7,5	10	17,7	144,5	144,5	1259	719	540	72	50	22	h+v	1FL 4x2,5	2FL 3/4x2,5	1)	1)	1)	
11	NE65-11	+ FRw6"-11	11	15	25,2	144,5	144,5	1357	779	578	79	56	23	h+v	1FL 4x2,5	2FL 3/4x2,5	1)	1)	1)	
12	NE65-12	+ FRw6"-11	11	15	25,2	144,5	144,5	1445	779	666	82	56	26	h+v	1FL 4x2,5	2FL 3/4x2,5	1)	1)	1)	
13	NE65-13	+ FRw6"-11	11	15	25,2	144,5	144,5	1483	779	704	83	56	27	h+v	1FL 4x2,5	2FL 3/4x2,5	1)	1)	1)	
14	NE65-14	+ FRw6"-11	11	15	25,2	144,5	144,5	1521	779	742	84	56	28	h+v	1FL 4x2,5	2FL 3/4x2,5	1)	1)	1)	
15	NE65-15	+ FRw6"-11	11	15	25,2	144,5	144,5	1559	779	780	85	56	29	h+v	1FL 4x2,5	2FL 3/4x2,5	1)	1)	1)	
16	NE65-16	+ FRw6"-11	11	15	25,2	144,5	144,5	1597	779	818	86	56	30	h+v	1FL 4x2,5	2FL 3/4x2,5	1)	1)	1)	
17	NE65-17	+ FRw6"-15	15	20	33,1	144,5	144,5	1730	874	856	97	66	31	h+v	1FL 4x4	2FL 3/4x2,5	1)	1)	1)	
18	NE65-18	+ FRw6"-15	15	20	33,1	144,5	144,5	1768	874	894	98	66	32	h+v	1FL 4x4	2FL 3/4x2,5	1)	1)	1)	
20	NE65-20	+ FRw6"-15	15	20	33,1	144,5	144,5	1844	874	970	100	66	34	h+v	1FL 4x4	2FL 3/4x2,5	1)	1)	1)	
22	NE65-22	+ FRw6"-18,5	18,5	25	42	144,5	144,5	1965	919	1046	106	70	36	h+v	1FL 4x4	2FL 3/4x2,5	1)	1)	1)	
24	NE65-24	+ FRw6"-18,5	18,5	25	42	144,5	144,5	2041	919	1122	108	70	38	h+v	1FL 4x4	2FL 3/4x2,5	1)	1)	1)	
26	NE65-26	+ FRw6"-18,5	18,5	25	42	144,5	144,5	2273	919	1354	110	70	40	h+v	1FL 4x4	2FL 3/4x2,5	1)	1)	1)	
28	NE65-28	+ FRw6"-22	22	30	49	144,5	144,5	2439	1009	1430	121	79	42	h+v	1FL 4x4	2FL 3/4x2,5	1)	1)	1)	
30	NE65-30	+ FRw6"-22	22	30	49	144,5	144,5	2583	1009	1574	125	79	46	h+v	1FL 4x4	2FL 3/4x2,5	1)	1)	1)	
32	NE65-32	+ FRw6"-22	22	30	49	144,5	144,5	2659	1009	1650	127	79	48	h+v	1FL 4x4	2FL 3/4x2,5	1)	1)	1)	
34	NE65-34	+ FRw6"-26	26	35	56,7	144,5	144,5	2840	1114	1726	140	90	50	h+v	1FL 4x6	2FL 3/4x4	1)	1)	1)	
36	NE65-36	+ FRw6"-26	26	35	56,7	144,5	144,5	2916	1114	1802	142	90	52	h+v	1FL 4x6	2FL 3/4x4	1)	1)	1)	
38	NE65-38	+ FRw6"-30	30	40	66,4	144,5	144,5	3092	1214	1878	154	100	54	h+v	1FL 4x6	2FL 3/4x4	1)	1)	1)	
40	NE65-40	+ FRw6"-30	30	40	66,4	144,5	144,5	3168	1214	1954	156	100	56	h+v	1FL 4x6	2FL 3/4x4	1)	1)	1)	
42	NE65-42	+ FRw6"-37	37	50	81,9	144,5	144,5	3324	1294	2030	165	107	58	h+v	1FL 3x10	2FL 3/4x4	1)	1)	1)	
44	NE65-44	+ FRw6"-37	37	50	81,9	144,5	144,5	3468	1294	2174	169	107	62	h+v	1FL 3x10	2FL 3/4x4	1)	1)	1)	
46	NE65-46	+ FRw6"-37	37	50	81,9	144,5	144,5	3544	1294	2250	171	107	64	h+v	1FL 3x10	2FL 3/4x4	1)	1)	1)	
48	NE65-48	+ FRw6"-37	37	50	81,9	144,5	144,5	3620	1294	2326	173	107	66	h+v	1FL 3x10	2FL 3/4x4	1)	1)	1)	

Remarks :

- 1) Details on request
- 2) Motors "FRw..." are FRANKLIN rewindable motors. Motors "FR..." are FRANKLIN canned-type motors.
Motor selection for water temp. 20 °C and velocity at motor surface ≥ 0,2m/sec. Motor leads must be submerged.