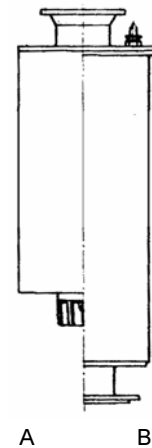
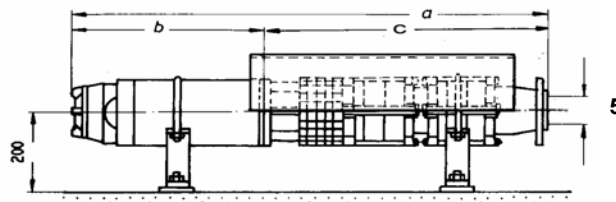


Σύνδεση με τον καταθλιπτικό αγωγό / piping connection

αρ. Στοιχείου Figure	Στόμιο εξαγωγής με αντεπίστροφη βαλβίδα Non-Return Valve	Στόμιο εξαγωγ. χωρίς βαλβίδα Taper	Μήκος Length e mm	Βάρος Weight kg	τοποθέτηση Installation
1	G2½ (1...24 stages)		73	2	v
1	G3 (26...50 stages)		182	7	v



A : cooling shroud
B : pressure shroud (Booster)

Curve	Αντλία + Κινητήρας Pump + Motor	ονομαστ. στοιχεία Κινητήρα Motor rated data				max Ø mm	Μήκος / Length			Βάρος / Weight			τοποθέτηση Installation	Καλώδια κινήτρια Motor leads		Μανδύας φύξης/πίεσης cooling/pressure Shroud		
		P kW	HP	I _(400V) A	Ø mm		a unit mm	b motor mm	c pump mm	unit kg	motor kg	pump kg		απευθείας direct	Υ-Δ star-delta	D mm	L mm	kg
4	NE62-4 + FR4-1,5	1,5	2	4	95,25	142	675	327	348	28,1	12,1	16	h+v	1FL 4x1,5		1)	1)	1)
5	NE62-5 + FR4-2,2	2,2	3	5,9	95,25	142	742	356	386	30,5	13,5	17	h+v	1FL 4x1,5		1)	1)	1)
6	NE62-6 + FR4-2,2	2,2	3	5,9	95,25	142	780	356	424	31,5	13,5	18	h+v	1FL 4x1,5		1)	1)	1)
7	NE62-7 + FR4-2,2	2,2	3	5,9	95,25	142	818	356	462	32,5	13,5	19	h+v	1FL 4x1,5		1)	1)	1)
8	NE62-8 + FR4-3,0	3	4	7,8	95,25	142	887	423	464	36	16	20	h+v	1FL 4x1,5		1)	1)	1)
9	NE62-9 + FR4-3,0	3	4	7,8	95,25	142	925	423	502	37	16	21	h+v	1FL 4x1,5		1)	1)	1)
10	NE62-10 + FR4-4,0	4	5,5	10	95,25	142	1123	583	540	45,5	23,5	22	h+v	1FL 4x1,5		1)	1)	1)
11	NE62-11 + FR4-4,0	4	5,5	10	95,25	142	1161	583	578	46,5	23,5	23	h+v	1FL 4x1,5		1)	1)	1)
12	NE62-12 + FR4-4,0	4	5,5	10	95,25	142	1249	583	666	49,5	23,5	26	h+v	1FL 4x1,5		1)	1)	1)
13	NE62-13 + FR4-4,0	4	5,5	10	95,25	142	1287	583	704	50,5	23,5	27	h+v	1FL 4x1,5		1)	1)	1)
14	NE62-14 + FR4-5,5	5,5	7,5	13,7	95,25	142	1439	697	742	57	29	28	h+v	1FL 4x1,5		1)	1)	1)
15	NE62-15 + FR4-5,5	5,5	7,5	13,7	95,25	142	1477	697	780	58	29	29	h+v	1FL 4x1,5		1)	1)	1)
16	NE62-16 + FR4-5,5	5,5	7,5	13,7	95,25	142	1515	697	818	59	29	30	h+v	1FL 4x1,5		1)	1)	1)
17	NE62-17 + FR4-5,5	5,5	7,5	13,7	95,25	142	1553	697	856	60	29	31	h+v	1FL 4x1,5		1)	1)	1)
18	NE62-18 + FRw6"-7,5	7,5	10	17,7	144,5	144,5	1613	719	894	82	50	32	h+v	1FL 4x2,5	2FL 3/4x2,5	1)	1)	1)
20	NE62-20 + FRw6"-7,5	7,5	10	17,7	144,5	144,5	1689	719	970	84	50	34	h+v	1FL 4x2,5	2FL 3/4x2,5	1)	1)	1)
22	NE62-22 + FRw6"-7,5	7,5	10	17,7	144,5	144,5	1765	719	1046	86	50	36	h+v	1FL 4x2,5	2FL 3/4x2,5	1)	1)	1)
24	NE62-24 + FRw6"-7,5	7,5	10	17,7	144,5	144,5	1841	719	1122	88	50	38	h+v	1FL 4x2,5	2FL 3/4x2,5	1)	1)	1)
26	NE62-26 + FRw6"-11	11	15	25,2	144,5	144,5	2133	779	1354	96	56	40	h+v	1FL 4x2,5	2FL 3/4x2,5	1)	1)	1)
28	NE62-28 + FRw6"-11	11	15	25,2	144,5	144,5	2209	779	1430	98	56	42	h+v	1FL 4x2,5	2FL 3/4x2,5	1)	1)	1)
30	NE62-30 + FRw6"-11	11	15	25,2	144,5	144,5	2353	779	1574	102	56	46	h+v	1FL 4x2,5	2FL 3/4x2,5	1)	1)	1)
32	NE62-32 + FRw6"-11	11	15	25,2	144,5	144,5	2429	779	1650	104	56	48	h+v	1FL 4x2,5	2FL 3/4x2,5	1)	1)	1)
34	NE62-34 + FRw6"-11	11	15	25,2	144,5	144,5	2505	779	1726	106	56	50	h+v	1FL 4x2,5	2FL 3/4x2,5	1)	1)	1)
36	NE62-36 + FRw6"-15	15	20	33,1	144,5	144,5	2676	874	1802	118	66	52	h+v	1FL 4x4	2FL 3/4x2,5	1)	1)	1)
38	NE62-38 + FRw6"-15	15	20	33,1	144,5	144,5	2752	874	1878	120	66	54	h+v	1FL 4x4	2FL 3/4x2,5	1)	1)	1)
40	NE62-40 + FRw6"-15	15	20	33,1	144,5	144,5	2828	874	1954	122	66	56	h+v	1FL 4x4	2FL 3/4x2,5	1)	1)	1)
42	NE62-42 + FRw6"-15	15	20	33,1	144,5	144,5	2904	874	2030	124	66	58	h+v	1FL 4x4	2FL 3/4x2,5	1)	1)	1)
44	NE62-44 + FRw6"-15	15	20	33,1	144,5	144,5	3048	874	2174	128	66	62	h+v	1FL 4x4	2FL 3/4x2,5	1)	1)	1)
46	NE62-46 + FRw6"-15	15	20	33,1	144,5	144,5	3124	874	2250	130	66	64	h+v	1FL 4x4	2FL 3/4x2,5	1)	1)	1)
48	NE62-48 + FRw6"-15	15	20	33,1	144,5	144,5	3200	874	2326	132	66	66	h+v	1FL 4x4	2FL 3/4x2,5	1)	1)	1)

Remarks :
 1) Details on request
 2) Motors "FRw..." are FRANKLIN rewindable motors. Motors "FR..." are FRANKLIN canned-type motors.
 Motor selection for water temp. 20 °C and velocity at motor surface ≥ 0,2m/sec . Motor leads must be submerged.