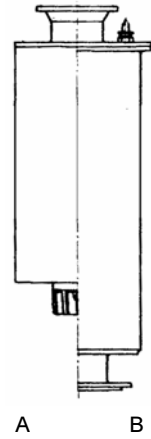
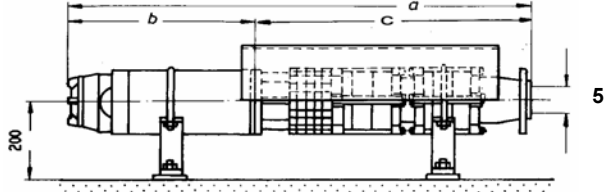


Σύνδεση με τον καταθλιπτικό αγωγό / piping connection					
αφ. Στοιχίου Figure	Στόμιο εξαγωγής με αντεπίστροφη βαλβίδα Non-Return Valve	Στόμιο εξαγωγής χωρίς βαλβίδα Taper	Μήκος Length e mm	Βάρος Weight kg	τοποθέτηση Installation
1	G3		200	12	v
1	G4		200	13	v
		G3	56	4	h+v



A : cooling shroud
B : pressure shroud (Booster)

Curve	Αντλία + Κινητήρας Pump + Motor	ονομαστ. στοιχεία Κινητήρα Motor rated data					max Ø mm	Μήκος / Length			Βάρος / Weight			τοποθέτηση Installation	Καλώδια κινητήρα Motor leads		Μανδύας ψύξης/πίεσης cooling/pressure Shroud		
		P kW	HP	I (400V) A	Ø mm	a unit mm		b motor mm	c pump mm	unit kg	motor kg	pump kg	τοποθέτηση Installation		απευθείας direct	Y-Δ star-delta	D mm	L mm	kg
2	NB85- 2 + FRw6"-7,5	7,5	10	17,7	144,5	192	1157	719	438	75	50	25	h+v	1FL 4x2,5	2FL 3/4x2,5	1)	1)	1)	
3	NB85- 3 + FRw6"-11	11	15	25,2	144,5	192	1272	779	493	84	56	28	h+v	1FL 4x2,5	2FL 3/4x2,5	1)	1)	1)	
4	NB85- 4 + FRw6"-11	11	15	25,2	144,5	192	1327	779	548	87	56	31	h+v	1FL 4x2,5	2FL 3/4x2,5	1)	1)	1)	
5	NB85- 5 + FRw6"-15	15	20	33,1	144,5	192	1477	874	603	100	66	34	h+v	1FL 4x4	2FL 3/4x2,5	1)	1)	1)	
6	NB85- 6 + FRw6"-18,5	18,5	25	42	144,5	192	1577	919	658	107	70	37	h+v	1FL 4x4	2FL 3/4x2,5	1)	1)	1)	
7	NB85- 7 + FRw6"-18,5	18,5	25	42	144,5	192	1632	919	713	110	70	40	h+v	1FL 4x4	2FL 3/4x2,5	1)	1)	1)	
8	NB85- 8 + FRw6"-22	22	30	49	144,5	192	1777	1009	768	122	79	43	h+v	1FL 4x4	2FL 3/4x2,5	1)	1)	1)	
9	NB85- 9 + FRw6"-26	26	35	56,7	144,5	192	2059	1114	945	153	90	63	h+v	1FL 4x6	2FL 3/4x4	1)	1)	1)	
10	NB85-10 + FRw6"-30	30	40	66,4	144,5	192	2214	1214	1000	166	100	66	h+v	1FL 4x6	2FL 3/4x4	1)	1)	1)	
11	NB85-11 + FRw6"-30	30	40	66,4	144,5	192	2269	1214	1055	169	100	69	h+v	1FL 4x6	2FL 3/4x4	1)	1)	1)	
12	NB85-12 + FRw6"-37	37	50	81,9	144,5	192	2404	1294	1110	179	107	72	h+v	1FL 3x10	2FL 3/4x4	1)	1)	1)	
13	NB85-13 + FRw6"-37	37	50	81,9	144,5	192	2459	1294	1165	182	107	75	h+v	1FL 3x10	2FL 3/4x4	1)	1)	1)	
14	NB85-14 + FRw6"-37	37	50	81,9	144,5	192	2514	1294	1220	185	107	78	h+v	1FL 3x10	2FL 3/4x4	1)	1)	1)	
15	NB85-15 + FRw 8"-45	45	60	90	189	195	2628	1230	1398	247	156	91	h+v	1FL 4x10	2FL 3/4x6	1)	1)	1)	
16	NB85-16 + FRw 8"-45	45	60	90	189	195	2683	1230	1453	250	156	94	h+v	1FL 4x10	2FL 3/4x6	1)	1)	1)	
17	NB85-17 + FRw 8"-45	45	60	90	189	195	2860	1230	1630	270	156	114	h+v	1FL 4x10	2FL 3/4x6	1)	1)	1)	
18	NB85-18 + FRw 8"-52	52	70	103	189	195	3025	1340	1685	296	179	117	h+v	1FL 4x16	2FL 3/4x6	1)	1)	1)	
19	NB85-19 + FRw 8"-55	55	75	110	189	198	3080	1340	1740	299	179	120	h+v	1FL 4x16	2FL 3/4x6	1)	1)	1)	
20	NB85-20 + FRw 8"-55	55	75	110	189	198	3135	1340	1795	302	179	123	h+v	1FL 4x16	2FL 3/4x6	1)	1)	1)	
21	NB85-21 + FRw 8"-60	60	80	116	189	198	3320	1470	1850	324	198	126	h+v	1FL 4x16	2FL 3/4x10	1)	1)	1)	
22	NB85-22 + FRw 8"-60	60	80	116	189	198	3375	1470	1905	327	198	129	h+v	1FL 4x16	2FL 3/4x10	1)	1)	1)	
23	NB85-23 + FRw 8"-67	67	90	133	189	198	3430	1470	1960	330	198	132	h+v	1FL 3x25	2FL 3/4x10	1)	1)	1)	
24	NB85-24 + FRw 8"-67	67	90	133	189	198	3485	1470	2015	333	198	135	h+v	1FL 3x25	2FL 3/4x10	1)	1)	1)	
25	NB85-25 + FRw 8"-75	75	100	148	189	199	3752	1560	2192	370	215	155	h+v	1FL 3x25	2FL 3/4x10	1)	1)	1)	
26	NB85-26 + FRw 8"-75	75	100	148	189	199	3807	1560	2247	373	215	158	h+v	1FL 3x25	2FL 3/4x10	1)	1)	1)	
27	NB85-27 + FRw 8"-75	75	100	148	189	199	3862	1560	2302	376	215	161	h+v	1FL 3x25	2FL 3/4x10	1)	1)	1)	
28	NB85-28 + FRw 8"-75	75	100	148	189	199	3917	1560	2357	379	215	164	h+v	1FL 3x25	2FL 3/4x10	1)	1)	1)	
29	NB85-29 + FRw 8"-83	83	111	160	189	199	3972	1560	2412	414	247	167	h+v	1FL 3x25	2FL 3/4x16	1)	1)	1)	
30	NB85-30 + FRw 8"-83	83	111	160	189	199	4027	1560	2467	417	247	170	h+v	1FL 3x25	2FL 3/4x16	1)	1)	1)	
31	NB85-31 + FRw 8"-93	93	125	183	189	199	4262	1740	2522	420	247	173	v	1FL 3x25	2FL 3/4x16	1)	1)	1)	
32	NB85-32 + FRw 8"-93	93	125	183	189	199	4317	1740	2577	423	247	176	v	1FL 3x25	2FL 3/4x16	1)	1)	1)	
33	NB85-33 + FRw 8"-93	93	125	183	189	220	4536	1740	2796	443	247	196	v	1FL 3x25	2FL 3/4x16	1)	1)	1)	
34	NB85-34 + FRw10"-110	110	150	232	232	232	4380	1529	2851	514	315	199	h+v	1FL 3x50	2FL 3/4x25	1)	1)	1)	
35	NB85-35 + FRw10"-110	110	150	232	232	232	4435	1529	2906	517	315	202	h+v	1FL 3x50	2FL 3/4x25	1)	1)	1)	
36	NB85-36 + FRw10"-110	110	150	232	232	232	4490	1529	2961	520	315	205	h+v	1FL 3x50	2FL 3/4x25	1)	1)	1)	

Remarks :

- Details on request
- Motors "FRw..." are FRANKLIN rewindable motors. Motors "FR..." are FRANKLIN canned-type motors.
Motor selection for water temp. 20 °C and velocity at motor surface ≥ 0,2m/sec. Motor leads must be submerged.