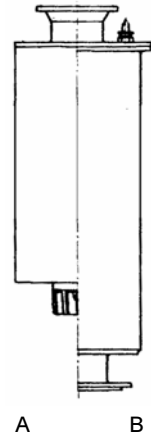
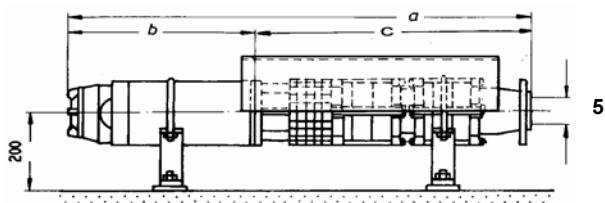


Σύνδεση με τον καταθλιπτικό αγωγό / piping connection					
αφ. Στοιχίου Figure	Στόμιο εξαγωγής με αντεπίστροφη βαλβίδα Non-Return Valve	Στόμιο εξαγωγής χωρίς βαλβίδα Taper	Μήκος Length e mm	Βάρος Weight kg	τοποθέτηση Installation
1	G3		200	12	v
1	G4		200	13	v
		G3	56	4	h+v



A : cooling shroud  
B : pressure shroud (Booster)

Curve	Αντλία + Κινητήρας Pump + Motor	ονομαστ. στοιχεία Κινητήρα Motor rated data					max Ø mm	Μήκος / Length			Βάρος / Weight			τοποθέτηση Installation	Καλώδια κινητήρα Motor leads		Μανδύας ψύξης/πίεσης cooling/pressure Shroud		
		P kW	HP	I (400V) A	Ø mm	a unit mm		b motor mm	c pump mm	unit kg	motor kg	pump kg	τοποθέτηση Installation		απευθείας direct	Y-Δ star-delta	D mm	L mm	kg
2	NB84- 2 + FRw6"-7,5	7,5	10	17,7	144,5	192	1157	719	438	75	50	25	h+v	1FL 4x2,5	2FL 3/4x2,5	1)	1)	1)	
3	NB84- 3 + FRw6"-7,5	7,5	10	17,7	144,5	192	1212	719	493	78	50	28	h+v	1FL 4x2,5	2FL 3/4x2,5	1)	1)	1)	
4	NB84- 4 + FRw6"-11	11	15	25,2	144,5	192	1327	779	548	87	56	31	h+v	1FL 4x2,5	2FL 3/4x2,5	1)	1)	1)	
5	NB84- 5 + FRw6"-11	11	15	25,2	144,5	192	1382	779	603	90	56	34	h+v	1FL 4x2,5	2FL 3/4x2,5	1)	1)	1)	
6	NB84- 6 + FRw6"-15	15	20	33,1	144,5	192	1532	874	658	103	66	37	h+v	1FL 4x4	2FL 3/4x2,5	1)	1)	1)	
7	NB84- 7 + FRw6"-15	15	20	33,1	144,5	192	1587	874	713	106	66	40	h+v	1FL 4x4	2FL 3/4x2,5	1)	1)	1)	
8	NB84- 8 + FRw6"-18,5	18,5	25	42	144,5	192	1687	919	768	113	70	43	h+v	1FL 4x4	2FL 3/4x2,5	1)	1)	1)	
9	NB84- 9 + FRw6"-18,5	18,5	25	42	144,5	192	1864	919	945	133	70	63	h+v	1FL 4x4	2FL 3/4x2,5	1)	1)	1)	
10	NB84-10 + FRw6"-22	22	30	49	144,5	192	2009	1009	1000	145	79	66	h+v	1FL 4x4	2FL 3/4x2,5	1)	1)	1)	
11	NB84-11 + FRw6"-26	26	35	56,7	144,5	192	2169	1114	1055	159	90	69	h+v	1FL 4x6	2FL 3/4x4	1)	1)	1)	
12	NB84-12 + FRw6"-26	26	35	56,7	144,5	192	2224	1114	1110	162	90	72	h+v	1FL 4x6	2FL 3/4x4	1)	1)	1)	
13	NB84-13 + FRw6"-30	30	40	66,4	144,5	192	2379	1214	1165	175	100	75	h+v	1FL 4x6	2FL 3/4x4	1)	1)	1)	
14	NB84-14 + FRw6"-30	30	40	66,4	144,5	192	2434	1214	1220	178	100	78	h+v	1FL 4x6	2FL 3/4x4	1)	1)	1)	
15	NB84-15 + FRw6"-30	30	40	66,4	144,5	192	2489	1214	1275	181	100	81	h+v	1FL 4x6	2FL 3/4x4	1)	1)	1)	
16	NB84-16 + FRw6"-37	37	50	81,9	144,5	192	2624	1294	1330	191	107	84	h+v	1FL 3x10	2FL 3/4x4	1)	1)	1)	
17	NB84-17 + FRw6"-37	37	50	81,9	144,5	192	2746	1294	1452	208	107	101	h+v	1FL 3x10	2FL 3/4x4	1)	1)	1)	
18	NB84-18 + FRw6"-37	37	50	81,9	144,5	195	2979	1294	1685	224	107	117	h+v	1FL 3x10	2FL 3/4x4	1)	1)	1)	
19	NB84-19 + FRw 8"-45	45	60	90	189	195	2970	1230	1740	276	156	120	h+v	1FL 4x10	2FL 3/4x6	1)	1)	1)	
20	NB84-20 + FRw 8"-45	45	60	90	189	195	3025	1230	1795	279	156	123	h+v	1FL 4x10	2FL 3/4x6	1)	1)	1)	
21	NB84-21 + FRw 8"-45	45	60	90	189	195	3080	1230	1850	282	156	126	h+v	1FL 4x10	2FL 3/4x6	1)	1)	1)	
22	NB84-22 + FRw 8"-45	45	60	90	189	195	3135	1230	1905	285	156	129	h+v	1FL 4x10	2FL 3/4x6	1)	1)	1)	
23	NB84-23 + FRw 8"-52	52	70	103	189	198	3300	1340	1960	311	179	132	h+v	1FL 4x16	2FL 3/4x6	1)	1)	1)	
24	NB84-24 + FRw 8"-55	55	75	110	189	198	3355	1340	2015	314	179	135	h+v	1FL 4x16	2FL 3/4x6	1)	1)	1)	
25	NB84-25 + FRw 8"-55	55	75	110	189	198	3532	1340	2192	334	179	155	h+v	1FL 4x16	2FL 3/4x6	1)	1)	1)	
26	NB84-26 + FRw 8"-55	55	75	110	189	198	3587	1340	2247	337	179	158	h+v	1FL 4x16	2FL 3/4x6	1)	1)	1)	
27	NB84-27 + FRw 8"-60	60	80	116	189	198	3772	1470	2302	359	198	161	h+v	1FL 4x16	2FL 3/4x10	1)	1)	1)	
28	NB84-28 + FRw 8"-60	60	80	116	189	198	3827	1470	2357	362	198	164	h+v	1FL 4x16	2FL 3/4x10	1)	1)	1)	
29	NB84-29 + FRw 8"-67	67	90	133	189	198	3882	1470	2412	365	198	167	h+v	1FL 3x25	2FL 3/4x10	1)	1)	1)	
30	NB84-30 + FRw 8"-67	67	90	133	189	198	3937	1470	2467	368	198	170	h+v	1FL 3x25	2FL 3/4x10	1)	1)	1)	
31	NB84-31 + FRw 8"-67	67	90	133	189	199	3992	1470	2522	371	198	173	h+v	1FL 3x25	2FL 3/4x10	1)	1)	1)	
32	NB84-32 + FRw 8"-75	75	100	148	189	199	4137	1560	2577	391	215	176	h+v	1FL 3x25	2FL 3/4x10	1)	1)	1)	
33	NB84-33 + FRw 8"-75	75	100	148	189	199	4314	1560	2754	411	215	196	h+v	1FL 3x25	2FL 3/4x10	1)	1)	1)	
34	NB84-34 + FRw 8"-75	75	100	148	189	199	4369	1560	2809	414	215	199	h+v	1FL 3x25	2FL 3/4x10	1)	1)	1)	
35	NB84-35 + FRw 8"-75	75	100	148	189	199	4424	1560	2864	417	215	202	h+v	1FL 3x25	2FL 3/4x10	1)	1)	1)	
36	NB84-36 + FRw 8"-83	83	111	160	189	199	4479	1560	2919	452	247	205	h+v	1FL 3x25	2FL 3/4x16	1)	1)	1)	

Remarks :

- 1) Details on request
  - 2) Motors "FRw..." are FRANKLIN rewindable motors. Motors "FR..." are FRANKLIN canned-type motors.
- Motor selection for water temp. 20 °C and velocity at motor surface ≥ 0,2m/sec . Motor leads must be submerged.